

NEST 29.2



Modèle présenté avec option : menuiseries anthracite



SURFACE
29M²



DIMENSIONS
7,7 M X 4 M



2
CHAMBRES



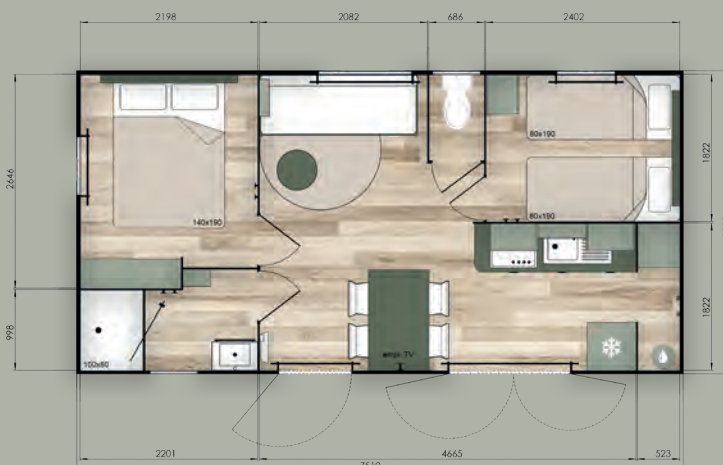
1
SALLE DE BAINS



CAPACITÉ
4 À 5 PERSONNES

Le modèle qui respire l'été !

- Une cuisine ouverte sur la terrasse : elle invite à vivre dedans-dehors, en toute convivialité.
- Double accès lumineux : la porte d'entrée en façade et la grande baie vitrée fluidifient la circulation et baignent l'intérieur de lumière.
- Un cellier malin et pratique : accolé à la cuisine, il offre un généreux volume de rangement toujours à portée de main.



Flashez et découvrez ce
modèle en images !

LES ÉQUIPEMENTS DE SÉRIE

SÉJOUR

- Banquette design avec un couchage d'appoint
- Rideaux tissés et occultants
- Table décor bois 670 x 1250 cm
- 4 chaises anthracite
- Rampe de 3 spots déco 100 % LED
- Prise TV et prise USB C
- Convecteur 1000 W intelligent
- Détecteur de fumée

CUISINE

- Grand réfrigérateur congélateur inox classe D
- Plaque de cuisson gaz 4 feux verre trempé noir
- Meubles de rangement intégrés
- Évier avec mitigeur économie d'eau 5.7L/min
- Crédence métal de protection noire et pare-feu
- tiroir avec amortisseurs de fermeture
- Range-couverts
- Cellier avec étagères

CHAMBRES

- Lit parents 140 x 190 (HR 35kg/m³)
- Lit enfants 80 x 190 (HR 25kg/m³)
- Matelas made in France
- Rideaux tissés et occultants
- Étagère chambre enfants
- Étagère avec penderie chambre parents
- Tête de lit avec tablette intégrée
- Emplacement pour lit parapluie

SALLE DE BAINS

- Cabine de douche 100 x 80 avec receveur plat
- Pommeau de douche faible débit 9L/min
- Miroir et meuble vasque suspendu
- Vasque avec mitigeur économie d'eau 5.7L/min
- Étagères de rangement
- Patères et porte-serviette



TECHNIQUE & STRUCTUREL

- Range timon sous chassis
- Simple essieu
- Bardage sand, résistant aux intempéries et aux UV, nécessitant peu d'entretien
- Toiture bi-pente anthracite nervurée
- Menuiseries blanches, double vitrage isolant 4/16/4
- Cheminée et angles anthracite
- Gouttière avant en aluminium laqué, facile d'entretien (sans crochets)
- Applique extérieure et interrupteur avec voyant lumineux
- Isolation thermique et acoustique: film aluminium isobulle thermo-réfecteur
- Lino grand passage (ép. 2,5 mm et couche d'usure 0,35 mm : haute résistance et facilité d'entretien)
- Détendeur double
- Circuit bouteille propane
- Chauffe-eau gaz hydropower, eau chaude instantanée
- Éclairage 100% LED

DIMENSIONS INTÉRIEURES

Longueur : 7,42 m | Largeur : 3,66 m
Surface : 27,15 m²

ENCOMBREMENT AU SOL

Longueur : 7,69 m | Largeur : 4 m
Surface : 30,76 m²

LES OPTIONS

TECHNIQUE & STRUCTUREL

- Tout électrique : chauffe-eau 50L et plaque à induction
- Pack isolation
- Pack énergie
- Béquilles de calage (pour transport bateau)
- Plots de calage (8 plots par modèle)
- Isolation renforcée combles (200 mm laine minérale)
- Isolation renforcée plancher (45 mm laine minérale)
- Isolation renforcée des murs (30 mm mousse PU)
- Clé pass entrée
- Clé pass pour contacteur à clé
- VMC
- Pré-équipement clim. (disjoncteur au tableau électrique)
- Pré-équipement convecteurs chambres et salle de bains
- Circuit citerne gaz propane
- Circuit gaz bouteille butane
- Circuit gaz ville
- Chauffe-eau ventouse hydropower gaz butane / propane
- Chauffe-eau ventouse hydropower gaz ville
- Chauffe-eau électrique (50L)
- Délesteur électrique 3 voies
- Détecteur de présence
- Contacteur à clé (coupe clim. et éclairage)
- Climatisation
- Traceur électrique
- Regroupement eaux usées
- Isolation circuit d'eau
- Extincteur 2kg type ABC
- Manchon Espagne

DESIGN EXTÉRIEUR

Gouttières arrière 2 pentes (obligatoire si option bardage alvéolaire)
Descente(s) de gouttière(s)
Prise extérieure 16A

SÉJOUR

Banquette d'angle convertible lit tiroir 2 couchages avec 2 chaises pliantes
Table basse
Pack déco (tapis vinyle • étagère déco • miroir organique)
Support TV

CUISINE

Pré-équipement lave-vaisselle
Pré-équipement lave-linge
Micro-ondes inox
Plaque induction 2 feux
Hotte aspirante noire
Lave-vaisselle 12 couverts

Les options + green :

Hotte inox aspirante classe A+
Lave-vaisselle 12 couverts classe D
Lave-linge faible profondeur classe B

CHAMBRES

Volets roulants
Combistores occultant et moustiquaire
Prise USB C
Liseuses toutes chambres
Convecteurs 500 W toutes chambres
Lit parents 160x200
Matelas MDF 35 kg
Lit gigogne 80
Lit mezzanine
Miroir chambre parents
Meuble-pont toutes chambres

SALLE DE BAINS

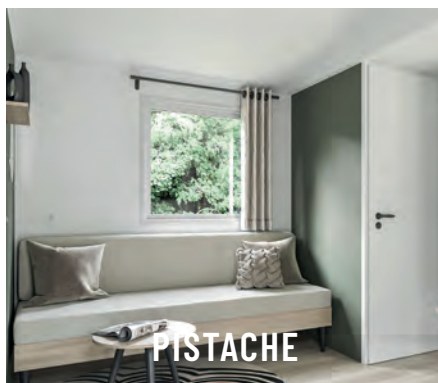
Store rouleau salle de bains et WC
Convecteur 500 W
Sèche serviette 300 W





PERSONNALISATION INTÉRIEURE

2 AMBIANCES LUMINEUSES ET COLORÉES



PACK DÉCO

Optez pour la pack déco, un ensemble design et contemporain pour une ambiance moderne.

Tapis vinyle • Étagère déco • Miroir organique



PERSONNALISATION EXTÉRIEURE

BARDAGES

PVC souple | Horizontal

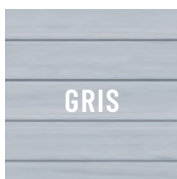
SÉRIE



SAND

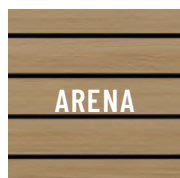


BLEU

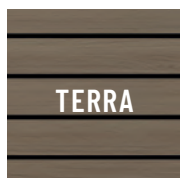


GRIS

PVC alvéolaire | Disponible en horizontal et en vertical



ARENA

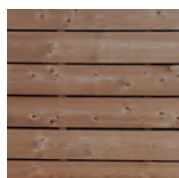


TERRA



NORDIC

Bois horizontal



CHARPENTES

Bi-pente

SÉRIE



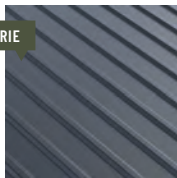
Monopente



TOITURES

Anthracite

SÉRIE



Gris clair



Température abaissée de 2°C

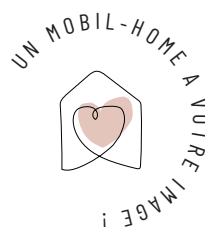
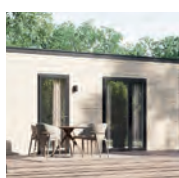
MENUISERIES

Blanc

SÉRIE



Anthracite



Des packs options pensés pour consommer moins et mieux.

PACK ISOLATION RENFORCÉE

Le pack permet de réduire de 50% les pertes énergétiques par rapport à une isolation standard, pour un gain moyen de 200 € par saison et par mobil-home.*

- Isolation plancher (45 mm de laine minérale),
- Isolation des murs (30 mm de PU)
- Isolation toiture (200 mm de laine minérale)
- Isolation circuit d'eau
- VMC et chauffe-bain ventouse ou chauffe-eau électrique.

*Estimation faite sur diagnostic DPE (sur 180 jours / Tarif kWh 2024).

PACK ÉNERGIE

Une solution éco-responsable, permettant d'optimiser la gestion énergétique de votre hébergement.

- Contacteur à clé (contacteur de présence)
- Capteur d'ouverture de porte et fenêtre pour couper la climatisation et l'éclairage avec temporisateur



Coordonnées

04 75 57 87 40

contact-residences@trigano.fr

Résidences Trigano

19 rue Benjamin Moloise - BP 95
26 800 Portes-lès-Valence

Photos & plans non contractuels.